

امتحان الفصل الثالث في التربية العلمية

(1) اكتب كلمة (صحيح) أو (خاطئ) أمام كل جملة.

- البقرة حيوان يروض
- يعيش الضفدع في الوسط المائي
- يصنع الطباشير من الخشب
- الناقة من الحيوانات المتوحشة
- الأفعى من الحيوانات التي تطير
- تناول فطور الصباح في الليل

(2) أكمل ملء الجدول التالي

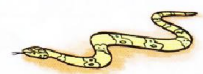
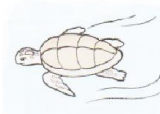
بوضع العلامة X في الخانة المناسبة.

نمط العيش		نمط التكاثر		
مائية	برية	بيوضة	ولودة	
				السمكة
				البقرة
				الناقة
				المرأة
				السحفاة

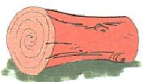
(3) اذكر ثلاثة أنماط لتنتقل الحيوانات:

(4) - سم الوجبات الغذائية التي تتناولها في اليوم:

(5) اكتب تحت كل حيوان نمط تنقله. (يطير، يقفز، يسبح، يجري، يمشي، يزحف)



6/ اربط الأداة بالمادة المصنوعة منها.



خشب



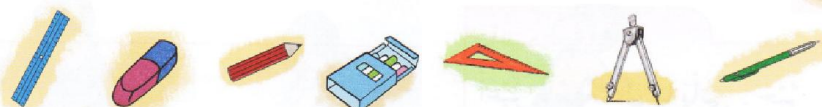
كلس



لداين



معدن



7/ أعد ترتيب مراحل البتة.

