

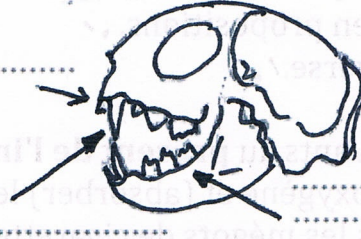
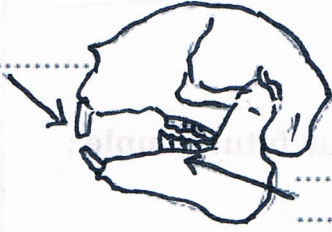
اللقب:

الإسم:

إختبار الفصل الأول في التربية العلمية

1

إملا الجدول بالبيانات
الآتية : أنياب - قواطع
أضراس منشارية -
أضراس متطورة



نظامه الغذائي

نظامه الغذائي

ما هو نمط تنقل الحيوانات الآتية

2

الحيوان	الحمامة	الكنغر	الحصان	الدلفين	الأفعى	القط
نمط التنقل						

ضع العبارات الآتية في المكان المناسب

3

يَدْخُلُ الْهَوَاءُ إِلَى الْجِسْمِ بِاسْتِمْرَارٍ لِيَلَا وَنَهَارًا .

فَيَنْخَفِضُ الصَّدْرُ

فَيَرْتَفِعُ الصَّدْرُ

يَخْرُجُ الْهَوَاءُ مِنَ الْجِسْمِ

يَدْخُلُ الْهَوَاءُ إِلَى الْجِسْمِ

أ أثناء الشهيق	ب أثناء الزفير	ج يَبْضُ قَلْبِي وَأَتَنَفَسُ
.....
.....

ضع سبب لكل مشكل صحي

5

الإكثار من تناول الدهون

السمنة

الإكثار من تناول الدهون والسكريات

المشاكل الصحي

سببه

السمنة

السكري

تراكم الدهون في

الدم

أجب بـ صحيح أو خطأ ، وضح الخطأ

4

- يوجد القلب في القفص الصدري
- يوجد القلب في الجهة اليمنى من الصدر
- يبض القلب عندما تقوم بجهد عضلي فقط
- نتحسس نبض القلب عن طريق السمع

أكمل : تتنفس السمكة الهواء في الماء

6