

التمرين الأول: (2ن) أجب بصحيح أو خطأ:

يستطيع الإنسان العيش بدون هواء

تتمثل عملية الشهيق في إخراج الهواء من الجسم

هواء الزفير غني بغاز الفحم

لضمان صحة الجهاز التنفسي يجب الجلوس في أماكن المدخنين

التمرين الثاني: (3نقاط) إملأ الفراغ بما يناسب :

(فضلات - غير مهضومة - الجسم - الدم - المعى الدقيق - الأغذية المهضومة - الهضم)

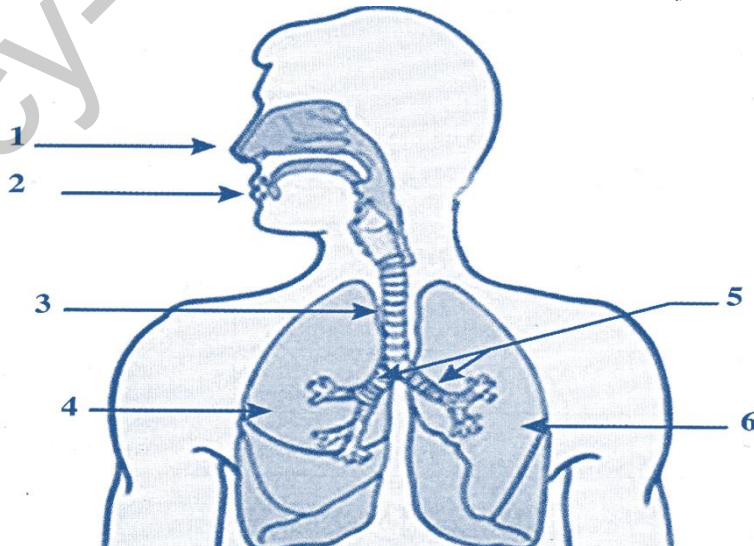
*بعد انتهاء ينتقل قسم من الأغذية من إلى الذي ينقله إلى كامل أنحاء أما الأغذية فتطرح على شكل

التمرين الثالث : (2نقاط) إربط بسهم بين الجمل التالية:

*في دورة مغلقة في اتجاه وحيد
*يجب تقديم بعض الإسعافات الأولية
*ليزودها بالغذاء و يخلصها من الفضلات
*يجب أن أطبق قواعد الصحة الغذائية

عند الإصابة بنزيف إثر حادث
ينتقل الدم إلى كل أعضاء الجسم
لأنهم بصحة جيدة
يضخ القلب الدم إلى كل أعضاء الجسم

التمرين الرابع: (3نقاط) ضع البيانات في مكانها المناسب



الفَم

الرئة اليمنى

الرئة اليسرى

القَصَبَتَانِ الهَوَائِيَتَانِ

الرغامى

المنخرين