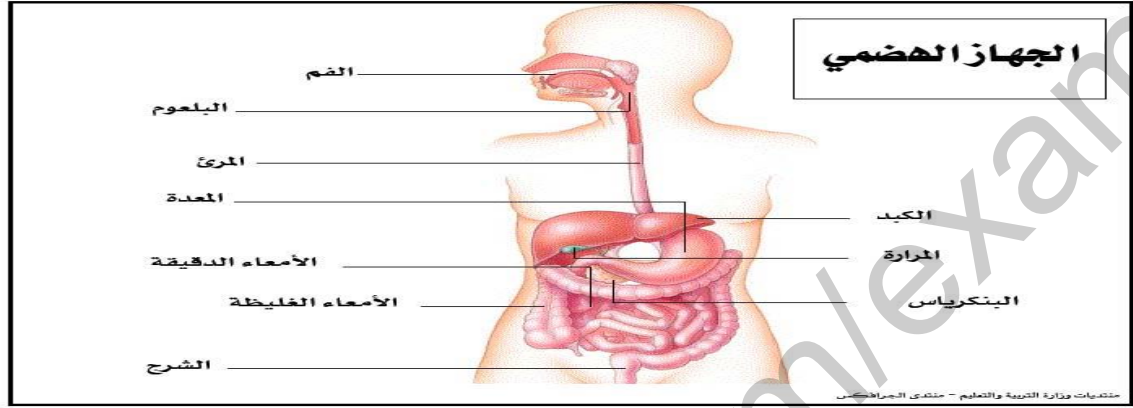


2017 اختبار الفصل الأول في نشاط التربية العلمية 2018

التمرين 1

ضع البيانات التالية في مكانها المناسب . الشرج – الأمعاء الدقيقة – البلعوم – الفم – الأمعاء الغليظة



التمرين 2

أكتب (صحيح) أو (خاطئ) أمام كل عبارة :

- لا يمكن الاستغناء عن التدخين لأنه مفيد للصحة
- عملية دخول الهواء عبر الفم تسمى الشهيق
- الزفير يسلك الاتجاه المعاكس للشهيق
- يستطيع الانسان العيش بدون هواء
- تتشكل النبيتة من جذير , سويقة , وورقتين أوليتين

التمرين 3

أربط كل جملة بما يناسبها :

الإصابة بنزيف إثر حادث يجب تقديم
من شروط الإنتاش

الماء والحرارة وسلامة البذرة .
الإسعافات الأولية لإنقاذ المصاب .

يضخ القلب الدم الى كامل أعضاء الجسم
لأنعم بالصحة يجب أن أطبق قواعد الصحة وذلك
يزن قلب الانسان البالغ

250g تقريبا .
ليزودها بالغذاء ويخلصها من الفضلات .
بتناول أغذية صحية .

التمرين 4

أكمل الناقص بهذه الكلمات : إعاقة — الاحتراق — أكسيد — الشخص
غاز أحادي الفحم هو غاز ينتج عن لالون له ولا ذوق ولا رائحة له يسبب الموت إذا استنشقه
..... لمدة معينة كما يمكن أن يحدث ذهنية .

التمرين 5

أذكر بعض السلوكات الصحية التي درستها ؟