

## إِخْتِبَارُ الْفَصْلِ الْأَوَّلِ

### التَّمرين الأول:

عند وقت الغداء جلست إلى مائدة الأكل، ومن شدّة الجوع بدأت تسرع في الأكل وتبتلع دون مضغ فأوقفتك أمك وذكّرتك بالقواعد الصحية الغذائية التي يجب أن تطبقها، اكتبها.

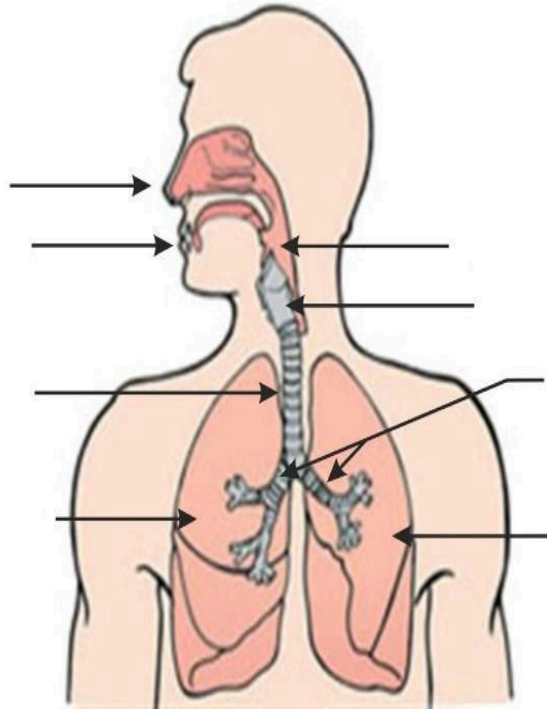
- ..... (1)
- ..... (2)
- ..... (3)
- ..... (4)
- ..... (5)

### التَّمرين الثاني:

لاحظ الرّسم الآتي:

ضع أسماء الأعضاء المسؤولة عن عملية التنفس.

مدرسة "الرجاء والتفوق" الخاصة



## التّمرين الثالث:

لخصّ عملية الهضم والتنفس وعلاقتها بدوران الدم مستعيناً بالمفردات الآتية:

الأكسجين - الغذاء - الشّهيق - القلب - العضلات - المهضومة - الزّفير - المعى الدقيق - الدم

يضخّ ..... الدم إلى كلّ أعضاء الجسم ليزوّدها .....

و ..... ويخلصها من ..... فبعد انتهاء عملية الهضم تُنقل

الأغذية ..... من ..... إلى ..... أمّا الأغذية غير

المهضومة فتُطرح.

يدخل هواء ..... الغني بـ ..... إلى الرئة فيغيّر تركيبه ويُنقل إلى الدم

بينما يُنقل غاز الفحم من الدم إلى هواء ..... الذي يُطرح.



## تَصْحِيحُ إِخْتِبَارِ الْفَصْلِ الْأَوَّلِ

### التَّمْرِينُ الْأَوَّلُ:

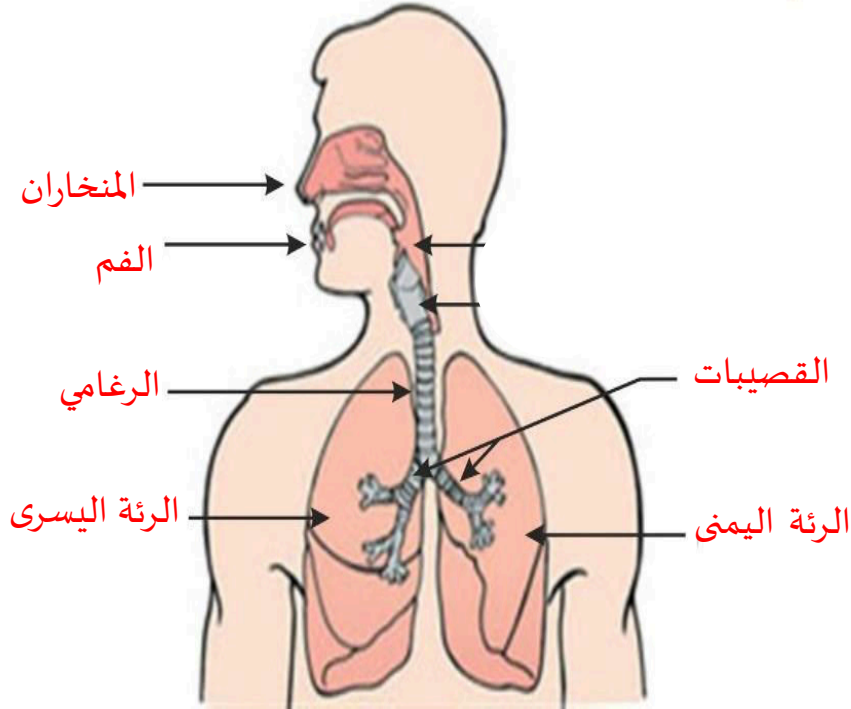
عند وقت الغداء جلست إلى مائدة الأكل، ومن شدة الجوع بدأت تُسرع في الأكل وتبتلع دون مضغ فأوقفتك أمك وذكَّرتك بالقواعد الصحية الغذائية التي يجب أن تطبقها اكتبها.

- 1 تناول أغذية صحية في أوقات محددة وعدم الشرهه في الأكل.
- 2 المضغ الجيد لتسهيل عملية الهضم.
- 3 الاعتناء بنظافتي بغسل اليدين قبل وبعد الأكل وغسل أسناني بعد كل وجبة.
- 4 تفادي الأكل بين الوجبات
- 5 أنام جيدا وأمارس الرياضة

### التَّمْرِينُ الثَّانِي:

لاحظ الرسم الآتي وضع أسماء الأعضاء المسؤولة عن عملية التنفس.

مدرسة "الرجاء والتفوق" الخاصة



## التمرين الثالث:

لخص عملية الهضم والتنفس وعلاقتها بدوران الدم مستعينا بالمفردات الآتية:

الأكسجين - الغذاء - الشهيق - القلب - العضلات - المهضومة - الزفير - المعى الدقيق - الدم

يضخ القلب الدم إلى كل أعضاء الجسم ليزودها **بالغذاء** ويخلصها من **الفضلات** فبعد انتهاء عملية الهضم

تُنقل الأغذية **المهضومة** من **المعى الدقيق** إلى **الدم** أما الأغذية غير المهضومة فتُطرح.

يدخل هواء **الشهيق** الغني **بالأكسجين** إلى الرئة فيغير تركيبه ويُنقل إلى الدم بينما يُنقل غاز الفحم من الدم

إلى هواء **الزفير** الذي يطرح.

