

S.A.L.I.M

الجمهورية الجزائرية الديمقراطية الشعبية
وزارة التربية الوطنية

مؤسسة التربية والتعليم الخاصة - سليم -

ETABLISSEMENT PRIVE D'EDUCATION ET D'ENSEIGNEMENT - SALIM -

اعتماد رقم 40 بتاريخ 23 جوان 2015 تحضيري - ابتدائي - متوسط - ثانوي رخصة فتح رقم 1094 بتاريخ 02 سبتمبر 2015

ماي 2018

المستوى: الرابعة ابتدائي (4AP)

اختبار الفصل الثالث في مادة التربية العلمية

التمرين الأول:

أكمل بما يناسب:

- من مصادر الماء العذب الذي نستهلكه

.....
.....

- نجد الماء في الطبيعة على 3 حالات وهي

.....
.....

التمرين الثاني:

أ) يمثل الشكل جهاز.....

ويستعمل لتحديد.....

ب) لاحظ الشكل وامل حسب المطلوب

سكنات

السوق

المخبزة

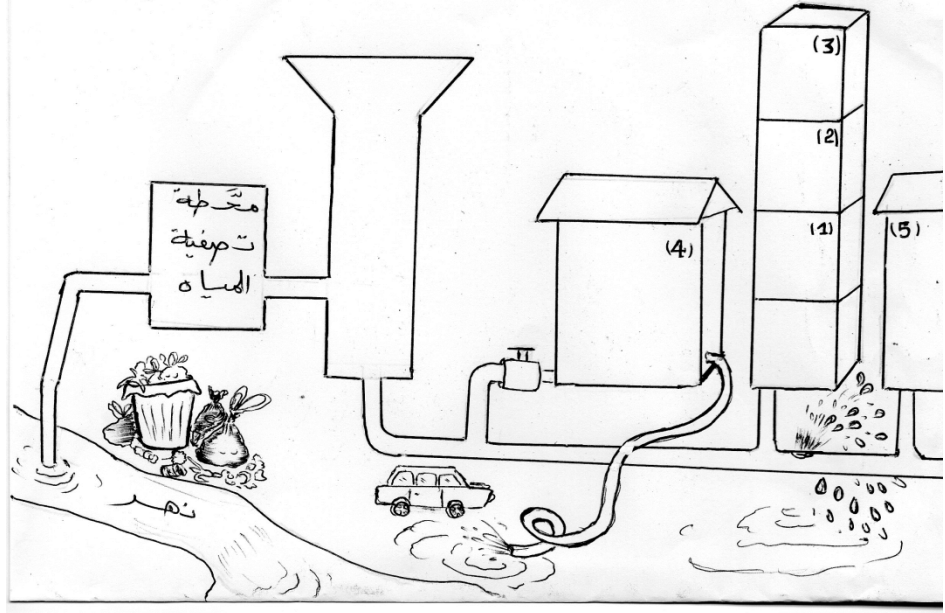
ساحة
عمومية

الصفحة 2/1

حي قعلول - برج البحري - الجزائر

-المخبزة في للساحة.
-مثل المدرسة التي تقع شرق المخبزة.
مثل البلدية التي تقع في الشمال الشرقي للساحة العمومية.

الوضعية الإدماجية



- أيّ بيت لا يصله ماء الحنفية؟
- ما هو السبب؟
- من أين يأتي الماء الذي نستعمله؟
- ما هي فائدة الصمام المرتبط بالبيت رقم 4؟
- عدد الظواهر السلبية.
- إقترح لها حلولا.

بالتوفيق

تصحيح اختبار الفصل الثالث في مادة التربية العلمية

التمرين الأول: أكمل بما يناسب

- من مصادر الماء العذب الذي نستهلكه ..ماء الثلوج ،الأبار ،البحار،السدود.
- نجد الماء في الطبيعة على 3 حالات وهي صلب ،سائل ،غازي.

التمرين الثاني:

ت) يمثل الشكل جهاز البوصلة.

ويستعمل لتحديد جهة الشمال.

ث) لاحظ الشكل وأكمل حسب المطلوب

سكنات	البلدية
السوق	ساحة عمومية
المخبرة	المدرسة

-المخبرة في الجنوب الغربي للساحة.

-مثل المدرسة التي تقع شرق المخبرة.

مثل البلدية التي تقع في الشمال الشرقي للساحة العمومية.

تصحيح الوضعية الإدماجية

- البيت (3) في الطابق الثالث للعمارة
- لأنه أعلى من مستوى خزان الماء
- يأتي الماء المستعمل من النهر
- الصمام يقطع الماء في البيت في حالة الأعطاب؟
- لا يجب أن تترك القمامة أمام مصادر المياه لكي لا تتلوث المياه.
- يجب إصلاح أعطاب قنوات المياه لتفادي التبذير.
- يجب استعمال الدلو لغسل السيارة لتفادي التبذير.