

### إختبار الفصل الثاني في مادة التربية العلمية و التكنولوجيا

- ❖ السؤال الأول: أضع خطأ تحت الإجابة الصحيحة مما يلي: الاسم و اللقب : .....
- ✓ يدخُلُ الهواءُ إلى الرئتينِ عن طريق: القلب - الأذن - المنخرين
  - ✓ عند الرّفيرِ نطرحُ: غاز ثاني الأوكسجين - غاز ثاني أوكسيد الكاربون
  - ✓ التدخينُ: يُحافظُ على سلامة الجهازِ التنفسيّ - يضرّ الجهاز التنفسي
  - ✓ ييمّ امتصاصُ الطعامِ في: الأمعاء الدقيقة - الأمعاء الغليظة
  - ✓ ممارسةُ الرياضةِ بعدَ الأكلِ: تُفيدُ عمليّةَ الهضم - لا تُفيدُ عمليّةَ الهضم
  - ✓ الجهازُ المسؤولُ عن دورانِ الدّم هو: الأمعاء الدقيقة - القلب - الرئتان

❖ السؤال الثاني: ضع الكلمات التالية في الفراغات دَمَوِيَّة- الجِسْم - القَلْب  
يضمّنُ..... دورانَ الدّم داخلَ أوعية..... تنقله إلى جميع أنحاء..... في دورة مغلقة تُسمّى  
الدورة الدموية.

❖ السؤال الثالث: اربط بين الجمل التالية مكونا معارف مدروسة:

- |                        |                             |
|------------------------|-----------------------------|
| - الفضلات              | - تتم المبادلات التنفسية.   |
| - لون الدم النقي لوجود | - ضخ الدم إلى جميع الأعضاء. |
| - يضمن القلب           | - ثاني الأوكسجين.           |
| - على مستوى الرئتين    | - ثاني أوكسيد الكاربون.     |
| - لون الدم قاتم لوجود  | - يطرحها الجسم.             |

❖ السؤال الرابع: أكمل:

أتعرف على الاتجاهات في النهار بواسطة..... و في الليل بواسطة.....

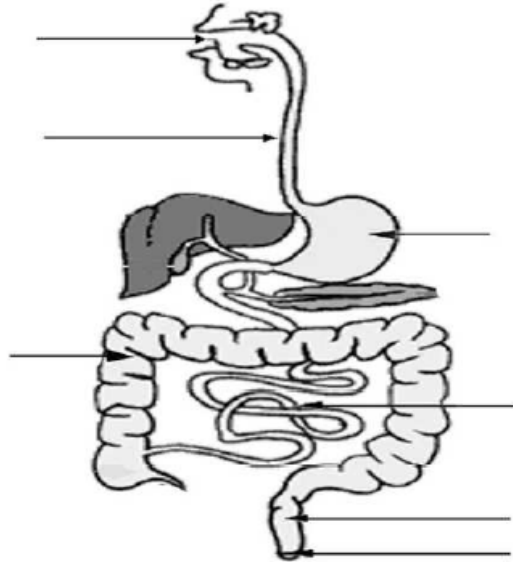
❖ السؤال الخامس:

لاحظ الوثيقة A

ماذا تمثل هذه الوثيقة ؟

ضع البيانات المناسبة على هذا الرسم.

المعدة- الأمعاء الغليظة - المرئ -  
الأمعاء الدقيقة - فتحة الشرج - الفم



الوثيقة A

عليكم بالتركيز رجاءا



بالتوفيق إن شاء الله

### التصحيح النموذجي لامتحان الفصل الثاني في مادة التربية العلمية و التكنولوجيا

❖ الجواب الأول: أضع خطأ تحت الإجابة الصحيحة مما يلي: (3ن)

- ✓ يَدْخُلُ الهَوَاءُ إِلَى الرِّئَتَيْنِ عَنْ طَرِيقِ: القلب - الأذن - المنخرين
- ✓ عِنْدَ الرَّفِيرِ نَطْرُحُ: غاز ثاني الأوكسجين - غاز ثاني أوكسيد الكربون
- ✓ التَّدْخِينُ: يُحَافِظُ عَلَى سَلَامَةِ الجِهَازِ التَّنَفُّسِيِّ - يَضُرُّ الجِهَازِ التَّنَفُّسِيِّ
- ✓ يَتِمُّ امْتِصَاصُ الطَّعَامِ فِي: الأمعاء الدقيقة - الأمعاء الغليظة
- ✓ مُمَارَسَةُ الرِّيَاضَةِ بَعْدَ الأَكْلِ: تُفِيدُ عَمَلِيَّةَ الهَضْمِ - لا تُفِيدُ عَمَلِيَّةَ الهَضْمِ
- ✓ الجِهَازِ المَسْئُولُ عَنْ دَوْرَانِ الدَّمِ هُوَ: الأمعاء الدقيقة - القلب - الرِّئَتَانِ

❖ الجواب الثاني: ضَعِ الكَلِمَاتِ التَّالِيَةَ فِي الفُرَاقَاتِ دَمَوِيَّةٍ- الجِسْمِ - القَلْبِ (5،1ن)

يضمّن القلب دَوْرَانِ الدَّمِ دَاخِلَ أَوْعِيَةِ الدموية .تَنقُلُهُ إِلَى جَمِيعِ أَجْزَاءِ الجسم .في دَوْرَةٍ مُعَلَّقَةٍ تُسَمَّى الدَّوْرَةُ الدَّمَوِيَّةُ .

❖ الجواب الثالث: اربط بين الجمل التالية مكونا معارف مدروسة: (5،2ن)

- الفضلات
- لون الدم النقي لوجود
- يضمن القلب
- على مستوى الرئتين
- لون الدم قاتم لوجود
- تتم المبادلات التنفسية.
- ضخ الدم إلى جميع الأعضاء.
- ثاني الأوكسجين.
- ثاني اوكسيد الكربون.
- يطرحها الجسم.

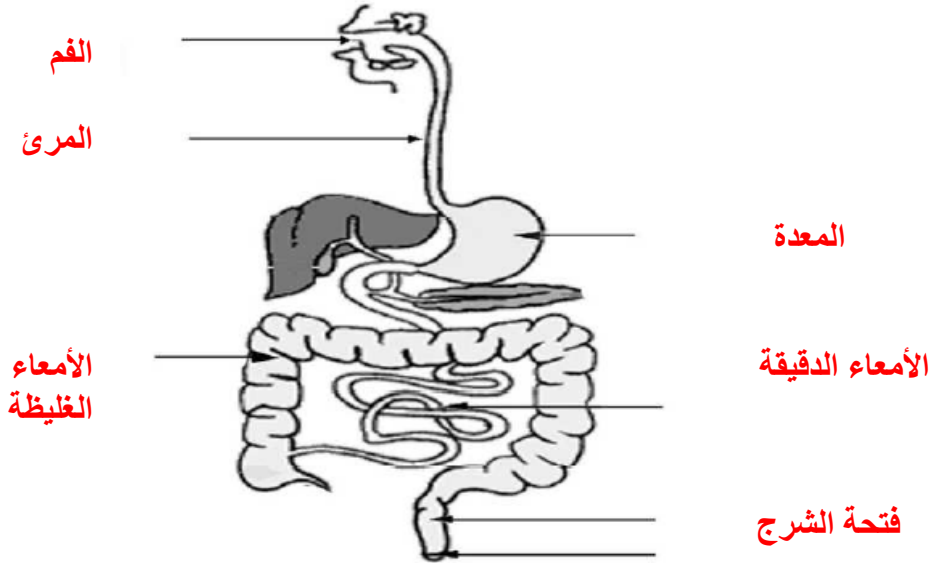
❖ الجواب الرابع: أكمل: (1ن)

أُتَعْرَفُ عَلَى الاتجاهات في النهار بواسطة الشمس و في الليل بواسطة النجم القطبي

❖ الجواب الخامس: (2ن)

لاحظ الوثيقة A

ماذا تمثل هذه الوثيقة ؟ تمثل هذه الوثيقة: الجهاز الهضمي  
ضع البيانات المناسبة على هذا الرسم.



الوثيقة A