

التمرين 1:

للمحافظة على صحّة الهضم يجب اتباع قواعد صحّية: أذكر أربعة منها .

- 1-
- 2-
- 3-
- 4-

التمرين 2 : أصحّ العبارات الخاطئة:

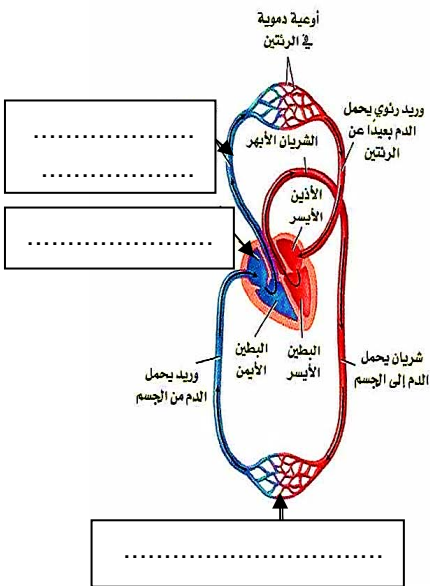
- الكُليّة عضو لونه أخضر.
- تنقي الكُليّة الدّم من السّموم.
- التّدخين يُحافظُ على سَلَامَةِ الجِهَازِ النَّفْثِيِّ.
- يَنِمُّ امْتِصَاصُ الطَّعَامِ فِي المَعِدَةِ.
- مُمَارَسَةُ الرِّيَاضَةِ بَعْدَ الأَكْلِ تُفِيدُ عَمَلِيَّةَ الهَضْمِ.
- الكُليّةُ هِيَ الجِهَازُ المَسْؤُولُ عَن دَوْرَانِ الدّمِ.

التمرين 3: أجب عما يلي:

- ما هو عمل القلب؟

- ما هي الكلية؟

التمرين 4: إليك مخطط الدّورة الدّموية



(1) اكتب البيانات الناقصة في المخطط.

(2) باختصار- كيف تتم الدّورة الدّموية :

-
-
-
-
-

بالتوفيق

اسم و لقب التلميذ: