

التاريخ :

الجزء الأول : (06 نقاط)

أجب على الأسئلة التالية :

1- لقد كان للكشوف الجغرافية نتائج اقتصادية وسياسية كبرى في العالم، بين ذلك

نقطتان (02)

2- أكمل بيانات الجدول التالي

الرائد(العالم)	جنسيته	أشهر أعماله
جيمس كوك		
إسحاق نيوتن		

3- عرّف النهضة الأوروبية

الجزء الثاني : (04 نقاط)

كان الاستيطان البريطاني في العالم الجديد ( أمريكا ) يحمل في ثناياه طابع الحكم الذاتي

الاستعماري

السندات :

1- صور لحرب الاستقلال الأمريكية

2- دامت حرب الاستقلال الأمريكية سبع

سنوات

1775-1783 قادها جورج واشنطن، كادت

بريطانيا أن تنتصر على الثورة في السنتين

الأوليتين، غير أن معركة 'ساراتوغا' غيرت

مجرى الحرب لفائدة الاستقاليين..

التعليمية :

من خلال السندات وبناء على ما درست أكتب مقالا تاريخيا - من 10 أسطر - توضح فيه

أسباب الثورة الأمريكية.

الجغرافيا :

الجزء الأول (06ن)

1- ما الفرق بين المدى الحراري اليومي و المتوسط الحراري اليومي . قدم مثلا حسابيا

عن كل منهما

2- أرسم نموذج بركان، ووقع عليه البيانات التي تدل على مكوناته

3- عرّف بغابة الأمازون، ودورها الإيكولوجي

الجزء الثاني : 04 نقاط

لقد لاحظت أثناء دراستك، أن البيانات الطبيعية تتنوع حسب المناطق الحرارية والجدول التالي

يمثل محطة

مناخية معينة.

الشهر	1	2	3	4	5	6	7	8	9	10	11	12
درجة الحرارة	09	10	11	14	22	19	20	23	23	20	18	13
كمية التساقط بالميليمتر	100	90	75	60	6	4	6	8	25	95	130	140

المطلوب :

1- مثل كميات التساقط بمدرج تكراري

2- مثل درجات الحرارة بمنحنى بياني

3- استخلص من خلال الرسم نوع المناخ الذي تتميز به هذه المحطة المناخية، وشرح

خصائصها

### التاريخ

أجب على الأسئلة التالية :

- 1- عرف النهضة الأوروبية، واذكر شخصيتين من روادها يطلق على النهضة البعث الجديد، فهي حركة فكرية وعلمية وفنية تجلت في إحياء التراث والفنون والآداب منذ القرن السادس عشر وأخرجت أوروبا من الوضعية السيئة التي كانت فيها. ومن روادها نذكر الشاعر دانتي، والعالم إسحاق نيوتن
- 2- لقد أحدثت الكشوف الجغرافية ثورة اقتصادية وسياسية كبرى في العالم. بين أربعة (04) من نتائج هذه الاكتشافات

- تطبيق ميداني للحقائق العلمية حول كروية الأرض
- إغراق السواق الأوروبية بالمنتجات الآسيوية
- ظهور الأطماع الاستعمارية
- تطور تقنيات الملاحة البحرية

3- أكمل بيانات الجدول التالي

الرائد (العالم)	جنسيته	أشهر أعماله
جيمس كوك	إنجليزية	الساحل الشرقي لأستراليا
إسحاق نيوتن	إنجليزية	صاحب نظرية الجاذبية وقوانين الحركة

نقطتان (02)

### الجزء الثاني

الأسباب:

- التذمر من السياسة البريطانية في مستعمراتها بأمريكا، حيث كان الملك يعين حكام الولايات ويقرر سياستها، واعتبر سكانها من الرعايا
- استصدار قوانين المالية دون الرجوع للبرلمان
- فرض ضرائب على صادرات المستعمرات
- فرض ضريبة الدمغة

قوانين الملاحة، حيث اشترطت نقل السلع على سفن أمريكية

- الحكم الاستبدادي

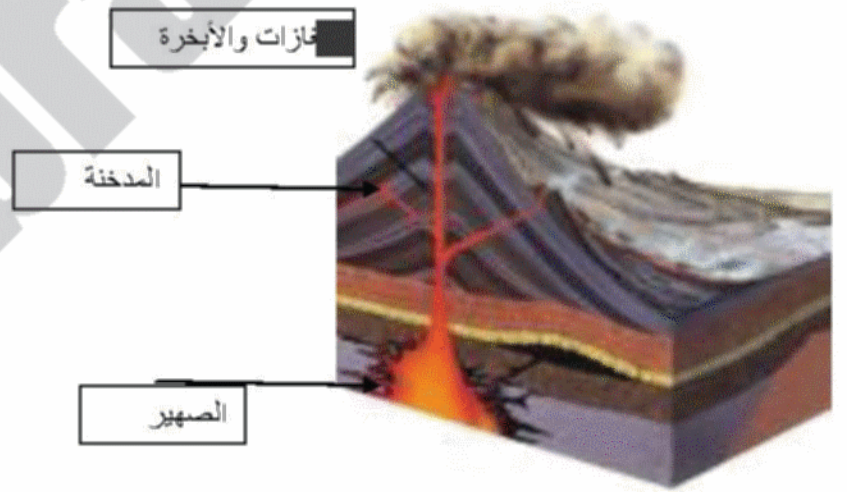
- حادثة الشاي (سبب مباشر) 1773

### الجغرافيا :

1- ما الفرق بين المدى الحراري اليومي و المتوسط الحراري اليومي . قدم مثالا حسابيا عن كل منهما

المدى الحراري هو الفرق الحراري لليوم مثال : 24 درجة - 10 درجة = 14 درجة  
المتوسط اليومي = درجة الحرارة على الثامنة + درجة منتصف النهار + درجة الثامنة ليلا / 3

2- رسم بركان



3- أبرز الخصائص المناخية والنباتية للبيئة الاستوائية

هي بيئة تمتد بين خطي عرض 0° و 05° شمالا وجنوبا، وتبرز في وتمتاز بحرارة مرتفعة طول السنة 25°، وأمطار غزيرة 1500 ملم، لذا تسود بها الغابات الكثيفة ذات الأشجار الضخمة مثل المطاط وجوز الهند والأكاسيا.. وتتساقط بها الحشائش، ويسود هذا المناخ حوض الأمازون والكونغو وجزر الهند الشرقية

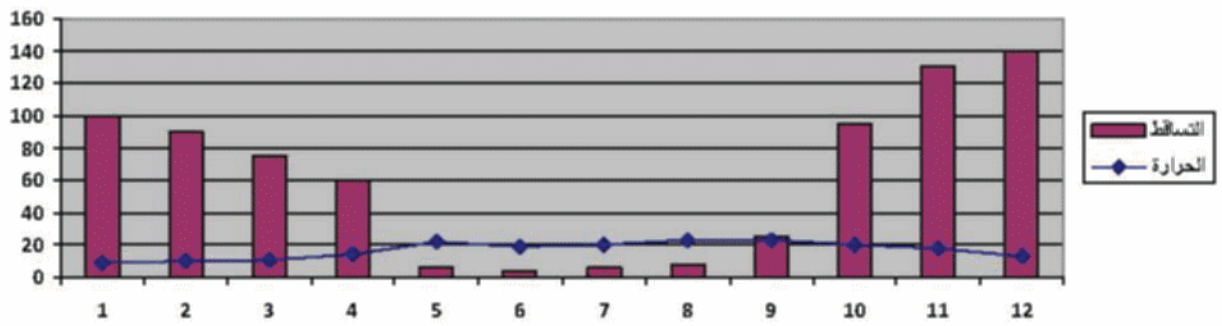
3- غابة الأمازون:

تقع غابة الأمازون بالمنطقة الاستوائية، وتمتد على مساحة 5 مليون كم 2، منها 3.5 مليون كم 2 بالبرازيل، يجري بها نهر الأمازون، وتنمو بها غابة ضخمة ذات أشجار متنوعة مثل جوز الهند ونخيل الزيت والمطاط والأكاسيا والنيك... كما تنمو بها الحشائش المتسلقة تتوفر الأمازون على ثروة خشبية ومعدنية هامة، يأتي على رأسها معدن الحديد. يطلق على غابة الأمازون رئة العالم، لما تطلقه من كميات ضخمة من الأوكسجين أثناء عملية التمثيل الضوئي

### الجزء الثاني : (04 نقاط)

1- الرسم البياني لمحطة بمناخ البحر الأبيض المتوسط

\* الرسم البياني يمثل محطة متوسطة



الخصائص :

- يسود المناطق المطلة على البحر المتوسط ووسط الشيلي وجنوب كاليفورنيا وجنوب غرب أستراليا
- مناخه معتدل ممطر شاء وحار جاف صيفا وتعد مدينة الجزائر أحسن محطة (18 درجة و 750 ملم)
- من أهم أشجاره: الصنوبر والحوامض والزيتون وتتخللها الأحرار و زراعة الحبوب.