

الجمهورية الجزائرية الديمقراطية الشعبية  
وزارة التربية الوطنية  
مؤسسة التربية والتعليم الخاصة **سليم**

ETABLISSEMENT PRIVE D'EDUCATION ET D'ENSEIGNEMENT SALIM

www.ets-salim.com 021 87 10 51 021 87 16 89 Hai Galloul - bordj el-bahri alger

رخصة فتح رقم 1088 بتاريخ 30 جانفي 2011

ثانوي - ابتدائي - متوسط - ثانوي

إعتماد رقم 67 بتاريخ 06 سبتمبر 2010

فيفري 2018

المستوى: الأولى ثانوي ( جذع مشترك آداب ) TCL

المدة: 02 سا 00

اختبار في مادة الرياضيات للفصل الثاني

التمرين الاول (5ن):

اجب بصحيح او خطأ مع تصحيح الخطأ ان وجد:

(1) الدالة التآلفية هي الدالة المعرفة على  $IR$  كما يلي:  $f(x) = x^2$

(2) الدالة مقلوب متزايدة تماما على  $IR^*$

(3) منحنى الدالة مقلوب متناظر بالنسبة لمحور الترتيب

(4) الدالة مربع هي دالة فردية

(5) كل دالة ليست زوجية هي دالة فردية

التمرين الثاني (7ن):

$$E = 4x(x + 3)$$

$$F = 2x^2 + 2x - 12$$

لتكن العبارتان :

(1)

(أ) احسب قيمة  $F$  من أجل  $x = -1$ .

(ب) احسب قيم  $x$  التي من أجلها  $E = 0$

(2)

(أ) بين أن :  $F = (x + 3)(2x - 4)$

(ب) حل العبارة  $E - F$

(ج) حل المعادلة  $4x(x + 3) = 0$

(د) حل المتراجحة  $4x(x + 3) > 0$

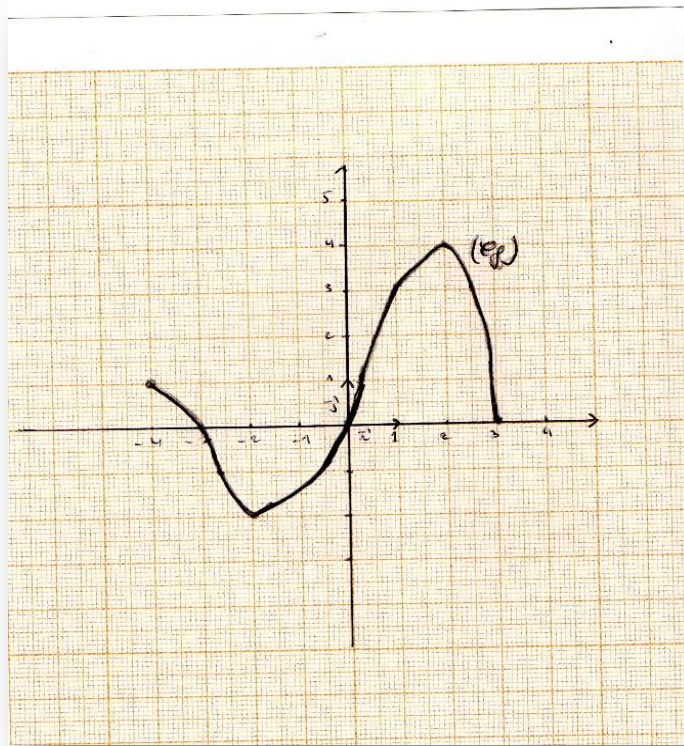
الصفحة 2/1

حي قعلول - برج البحري - الجزائر

Web site : [www.ets-salim.com](http://www.ets-salim.com) / Fax 023.94.83.37 : الفاكس : Tel : 0560.94.88.02/05.60.91.22.41/05.60.94.88.05

التمرين الرابع (8):

المستوي منسوب إلى معلم  $(o, \vec{i}, \vec{j})$ .  $f$  دالة عددية للمتغير الحقيقي  $x$  معرفة بتمثيلها البياني (C)



بالاعتماد على الشكل :

- (1) عين  $D$  مجموعة تعريف الدالة  $f$ .
- (2) عين صور الاعداد 3 و -4 و 0 بالدالة  $f$ .
- (3) عين سوابق العددين -2 و 4 بالدالة  $f$ .
- (4) عين اتجاه تغير الدالة  $f$ .
- (5) شكل جدول التغيرات
- (6) عين القيم الحدية للدالة  $f$  على  $D$ .
- (7) هل الدالة  $f$  زوجية ؟ ، فردية ؟ ، لا زوجية و لا فردية ؟ علل.

بالتوفيق

الصفحة 2/2

حي قعلول - برج البحري - الجزائر

Web site : [www.ets-salim.com](http://www.ets-salim.com) / Fax 023.94.83.37 : الفاكس : Tel : 0560.94.88.02/05.60.91.22.41/05.60.94.88.05

## التصحيح النموذجي:

### التمرين الاول(5ن):

- (1) خطأ 1ن  
(2) خطأ 1ن  
(3) خطأ 1ن  
(4) خطأ 1ن  
(5) خطأ 1ن

### التمرين الثاني(7ن):

- 1-  $F(x) = 2x^2 + 2x - 12$  و  $E(x) = 4x(x + 3)$  1ن  
أ-  $f(-2) = -8$  1.5ن  
ب-  $E(x) = 0 \Leftrightarrow x = 0 \cup x = -3$  1.5ن  
2-

- أ-  $f(x) = (x + 3)(2x - 4)$  1ن  
ب-  $E - F = (x + 3)(2x + 4)$  1.5ن  
ج-  $S = \{3, -2\}$  1ن  
د-  $S = ]-\infty, -3[ \cup ]-2, +\infty[$  1ن

### التمرين الثالث(8ن):

- (1)  $D = [-4; 3]$  1ن  
(2) صورة 3 هي 0 صورة -4 هي 1 صورة 0 هي 0 1ن  
(3) سابقة -2 هي -4 سابقة -4 هي 2 1ن  
(4) متناقصة على المجالين:  $[-4; -2]$  و  $[2; 3]$  و متزايدة على المجال  $[-2; 2]$  1.5ن  
(5) جدول التغيرات 1ن  
(6) القيم الحدية ق ح ص  $(-2; -2)$  1.5ن  
ق ح ك  $(2; 4)$   
(7) لا زوجية لا فردية 1ن