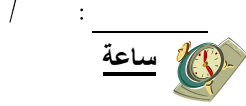


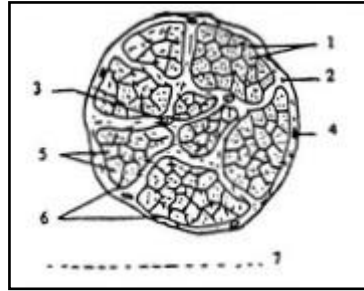
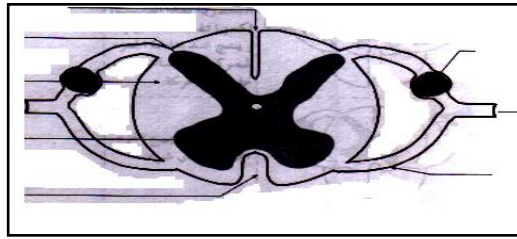
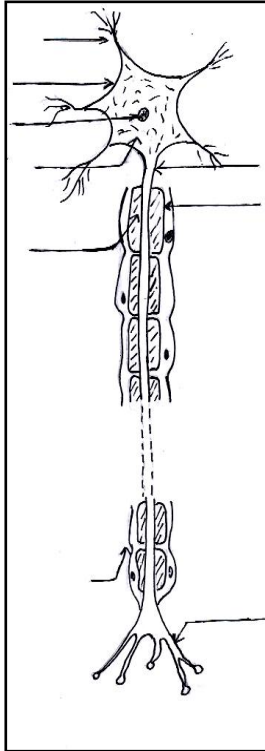
المستوى: جذع مشترك آداب .



إختبار الفصل الثاني في مادة علوم الطبيعة والحياة

التمرين الأول:

إليك الوثائق التالية :



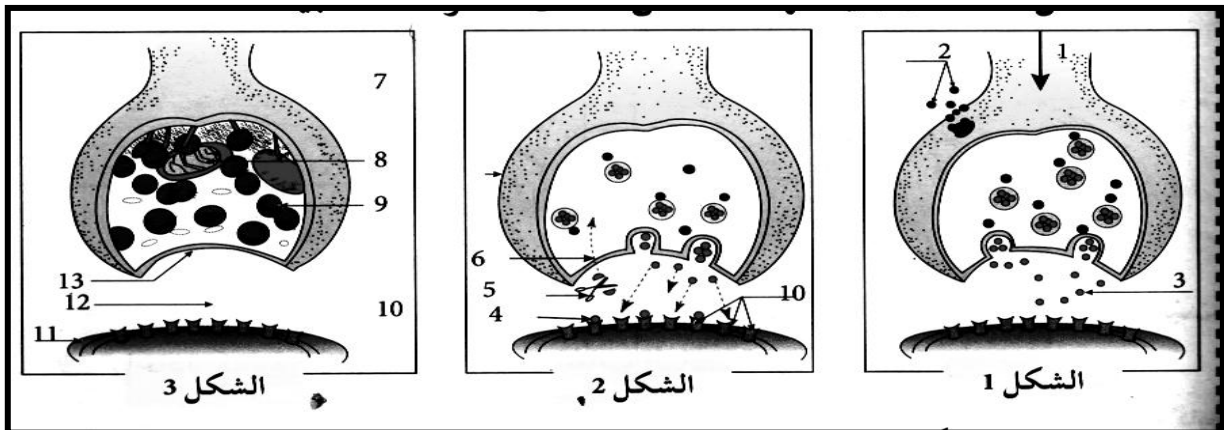
1. أعد رسم الوثائق ، مع وضع

البيانات اللازمة .

2. إعط عنوانا مناسباً لكل الوثيقة .

التمرين الثاني:

قام أحد التلاميذ بإنجاز الرسومات التخطيطية التالية:



01 رتب هذه الأشكال حسب تسلسل حدوث الظاهرة .

02 ما هي الظاهرة المعنية ؟ ضع بيانات الوثيقة .

03 - لخص مراحل الظاهرة في نص علمي .