



الجمهورية الجزائرية الديمقراطية الشعبية  
وزارة التربية الوطنية  
مؤسسة التربية و التعليم الخاصة **سليم**

ETABLISSEMENT PRIVE D'EDUCATION ET D'ENSEIGNEMENT SALIM

www.ets-salim.com 021 87 10 51 / 021 87 16 89 Hai Galloul - bordj el-bahri alger

رخصة فتح رقم 1088 بتاريخ 30 جانفي 2011

ثانوي - متوسط - ابتدائي

إعتماد رقم 67 بتاريخ 06 سبتمبر 2010

مارس 2018

بذبح مشترك أداب و فلسفة (TCL)

المدة: 1 ساعة

إختبار الفصل الثاني لمادة علوم الطبيعة والحياة

### التمرين الأول:

أجب بصحيح أو خطأ و صحح الخطأ إن وجد:

- 1- إنتاج البويضات عند المرأة يبدأ من سن البلوغ.
- 2- خلال سن اليأس يزداد نشاط المبيض.
- 3- ضمور المبيض يتسبب في إختفاء العادة الشهرية.
- 4- اليوم الأول للحيض هو أول يوم للدورة الشهرية.
- 5- تنمو الجريبات تدريجيا خلال المرحلة اللوتينية.
- 6- جريب دوغراف يحمل بويضة غير جاهزة للإلقاح.
- 7- يستمر زيادة سمك بطانة الرحم خلال المرحلة الجريبية.
- 8- الهرمونات مواد كيميائية من طبيعة دسمة.
- 9- إستئصال المبيضين عند المرأة يؤدي إلى حدوث حمل.
- 10- إرتفاع كمية البروجسترون تؤدي إلى ظهور الحيض.

### التمرين الثاني:

إمأ الفراغات بالمصطلح العلمي المناسب من المصطلحات التالية:

FSH ، الناقله ، ناضجة ، هرمون ، الفارغ ، الجريبات ، الغدة ، البويضة ، LH ، الرحم ، الحمل ، البروجسترون ،  
الحيض ، الشعيرات ، أصفر ، الأستروجينات ،

الصفحة 2/1

حي قعلول - برج البحري - الجزائر

Web site : [www.ets-salim.com](http://www.ets-salim.com) /021.87.16.89 -الفاكس : 021.87.10.51 : Tel-Fax

تفرز.....النخامية هرموناتها المتمثلة في.....و.....حيث يؤثر ال FSH على نمو.....إلى أن تصبح  
.....فتتحرر.....لتصل إلى القناة.....للبيوض.

تحت تأثير..... LH يتحول الجريب .....إلى جسم.....مفرزا لهرمون.....الذي يؤثر مع .....على بطانة  
.....التي يزداد سمكها.

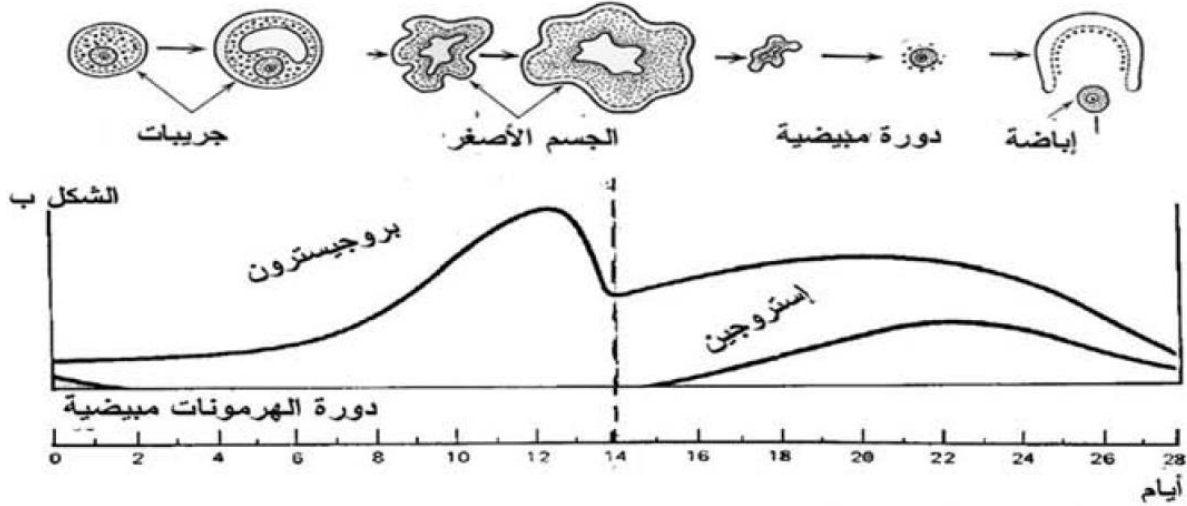
في غياب.....تتمزق.....الدموية معلنة عن ظهور.....

### التمرين الثالث:

تقدم الوثيقة التالية مجموعة التغيرات التي تصيب المرأة خلال الدورة الشهرية:

إستخرج الأخطاء الموجودة بهذه الوثيقة بوضع خط تحت الخطأ ثم الحقها بورقة الاجابة بعد وضع الاسم و  
اللقب.

الإسم واللقب:.....



بالتوفيق

الصفحة 2/2

حي قعلول - برج البحري - الجزائر

Web site : [www.ets-salim.com](http://www.ets-salim.com) /021.87.16.89 : الفاكس : 021.87.10.51 : Tel-Fax

## التصحيح:

### التمرين الاول:

- 1- ص.
- 2- خ. يتوقف نشاط المبيض.
- 3- ص.
- 4- ص.
- 5- خ. خلال المرحلة الجريبية.
- 6- خ. بويضة جاهزة للالاقاح.
- 7- خ. خلال المرحلة اللوتينية.
- 8- خ. بروتينية.
- 9- خ. لا تحدث الدورتين المبيضية و الرحمية و بالتالي لا حمل.
- 10- خ. انخفاض الكمية.

### التمرين الثاني:

الغدة, FSH, LH, الجريب, ناضجة, البويضة, الناقلة, هرمون, الفارغ, اصفر, البروجسترون, الاستروجينات, الرحم, الحمل, الشعيرات, الحيض.

### التمرين الثالث:

