



الجمهورية الجزائرية الديمقراطية الشعبية
وزارة التربية الوطنية
مؤسسة التربية و التعليم الخاصة **سليم**

ETABLISSEMENT PRIVE D'EDUCATION ET D'ENSEIGNEMENT SALIM

www.ets-salim.com 021 87 10 51 021 87 16 89 Hai Galloul - bordj el-bahri alger

رخصة فتح رقم 1088 بتاريخ 30 جانفي 2011

ثانوي - ابتدائي - متوسط - ثانوي

إعتماد رقم 67 بتاريخ 06 سبتمبر 2010

مارس 2018

المستوى: الأولي ثانوي (جذع مشترك آداب) (TCL)

المدة: 03 ساعات

اختبار الفصل الثاني في مادة التاريخ والجغرافيا

اولا مادة التاريخ :

الجزء الاول : 06ن

01 - اشرح المصطلحات التالية : 1.5ن

الوالي العام ، خوجة الخيل ، الجزية .

02 - عرف الشخصيات التالية : 1.5ن

خير الدين بربروس ، الرئيس حميدو ، ايغمراسن بن زيان .

03 - تميز النظام القضائي بالجزائر العثمانية بالتخصص فقد عرفت القاضي المالكي والحنفي والانديسي . فسر ذلك 1.5ن

04 - بعد سقوط دولة الموحدين ظهرت دويلات مستقلة مكانها . اذكرها مع توقيها على الخريطة المرفقة . 1.5ن

الجزء الثاني :

وضعية ادماجية :

...ان الجزائر في اوج قوتها قامت بمبادرات جديدة في قضايا البحر الابيض المتوسط سواء بالنسبة للأوروبيين او الحكومات التابعة للخلافة العثمانية ، اذ لم يكن اي حدث يقع في حوض البحر الابيض المتوسط بدون ان تشارك فيه البحرية الجزائرية
وليم سبنسر ك.م ص 103

المطلوب : اعتمادا على السند ومن خلال ما درست وكتسباتك القبلية اكتب مقالا تاريخيا تبرز من خلاله :

- مكانة ودور البحرية الجزائرية في المتوسط في الجانب الاقتصادي والفكري وكذلك العسكري .

ثانيا الجغرافيا :

الجزء الاول : 6ن

- اشرح المفاهيم التالية : 1.5ن

الحركة المحورية ، الضغط الجوي ، الرطوبة .

الصفحة 2/1

حي قعلول - برج البحري - الجزائر

Web site : www.ets-salim.com / Fax 023.94.83.37 : الفاكس : Tel : 0560.94.88.02/05.60.91.22.41/05.60.94.88.05

02 -صحح الخطأ في الجمل التالية : 1.5ن

- خلال فصل الشتاء تتعامد اشعة الشمس مع مدار السرطان فترتفع درجة الحرارة .
- تقع المنطقة الحارة بين دائرتي عرض 30 و 60 درجة شمال خط الاستواء .
- تميل الارض بزاوية 23.27 درجة عن محورها الوهمي .

03 -اليك الجدول التالي يمثل بعض المحاصيل الزراعية في الوطن العربي لسنة 2001 : 2ن :

| نوع المحصول | القمح | الذرة | الارز | الشعير | الخضر | الفواكه |
|--------------|-------|-------|-------|--------|-------|---------|
| الكمية /م طن | 20.28 | 7.16 | 6.28 | 3.12 | 31.39 | 21.61 |

الوحدة : مليون طن

المطلوب :

مثل معطيات الجدول بأعمدة بيانية بمقياس 1سم 5 م طن
ثم علق عليه .

الجزء الثاني :

وضعية إدماحية:

تعد غابة الامازون ومحددة من اعظم الغابات في العالم ، تعرف تسمى رئة العالم لما تتوفر عليه من موارد طبيعية سطحية وباطنية ، لكنها تعاني اليوم من الاستغلال المفرط واللاعقلاني لخيراتها من قبل الانسان .

المطلوب :

- انطلاقا مما درست واعتمادا على الفقرة ومكتسباتك القبلية اكتب مقالا جغرافيا تبرز من خلاله :
- البيئة التي تنتمي اليها غابة الامازون مع ذكر خصائصها المناخية .
- تقييم نشاط الانسان في هذه البيئة وتأثير ذلك .

بالتوفيق

الاجابة النموذجية :

اولا مادة التاريخ :

الجزء الاول :

01 -شرح المصطلحات :

الوالي العام : ويمثل السلطة العليا في البلاد الذي يجمع بين السلطة المدنية والعسكرية .

خوجة الخيل : يشرف على املاك الدولة وجمع الضرائب من البايلكات

الجزية : هي الاموال التي يدفعها او تفرض على اهل الذمة

02 -تعريف الشخصيات :

خير الدين بربروس : هو احد البحارة الاقوياء ذو اصول تركية ساهم في مساعدة الاندلسيين المهجرين .

الريس حميدو : هو احد اهم الرياس البحريين الجزائريين ...

ايغمراسن بن زيان : هو مؤسس الدولة الزيانية سنة 1236 واتخذ من تلمسان عاصمة له .

03 -التفسير :

القاضي المالكي يتولى النظر في قضايا الجزائريين ، اما القاضي الحنفي يتولى النظر في قضايا الاتراك اما الكيخيا

فيتولى النظر في قضايا الاندلسيين .

04 -التعليم على الخريطة :

الجزء الثاني :

وضعية ادماجية :

المقدمة :

العرض : لقد اهتمت الجزائر ببناء قوة عسكرية قادرة على فرض الامن والاستقرار الداخلي والخارجي ولها دور كبير

في الحاني السياسي بحيث تؤمن الحدود السيسية للجزائر ودورها الاقتصادي تعتبر مصدر دخل للدولة الجزائرية كما

لعبت دور على الصعيد العسكري الذي يظهر من خلال التصدي للهجمات الخارجية وحماية السفن المتعاهدة مع

الجزائر .

الخاتمة :

ثانيا : الجغرافيا :

الجزء الاول :

01 - شرح المفاهيم :

الحركة المحورية : هي دوران الارض حول نفسها او حول محورها الوهمي مشكلة تعاقب الليل والنهار ...

الضغط الجوي : هو مقدار وزن الهواء الموجود في الطبيعة ...

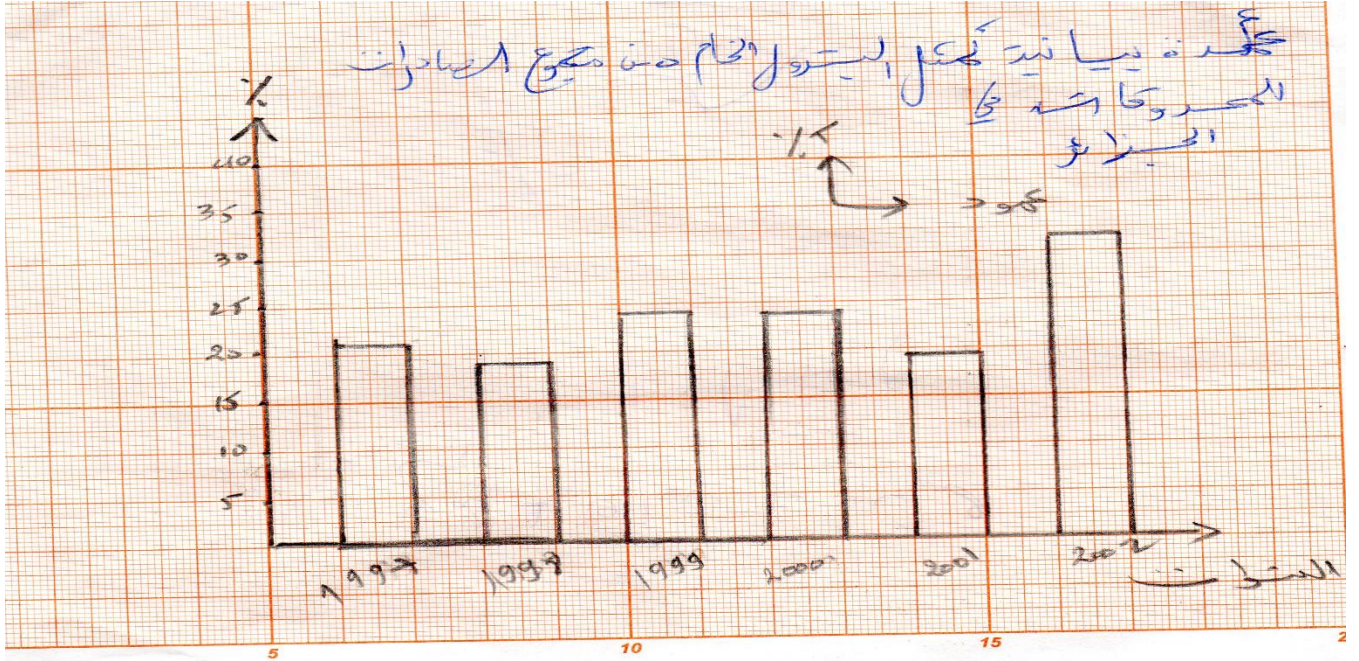
الرطوبة : هي كمية بخار الماء الموجود في الهواء

02 -تصحيح الخطأ الوارد في الجمل :

حي قعلول -برج البحري- الجزائر

- خطا خلال فصل الصيف تتعامد اشعة الشمس مع مدار السرطان .
- خطا تقع المنطقة الحارة بين دائرتي عرض 30 و 60 درجة شمال وجنوب خط الاستواء .
- صحيح .

03 -الرسم البياني :



الجزء الثاني :

وضعية ادماجية :

المقدمة :

العرض : تنتمي غابة الامازون الى المنطقة الحارة في البيئة الاستوائية التي تنحصر بين 0 و 08 درجات شمال وجنوب الاستواء ، تتميز بحرارة مرتفعة طول السنة وتساقط غزير ورطوبة مرتفعة

ان علاقة الانسان بهذه المنطقة علاقة سلبية فهو يستغلها استغلال مفرط ويظهر ذلك من خلال النشاط الاقتصادي للشركات المتعددة الجنسيات كالمطاط والجلود والفرو والعاج

بحيث استنزف 8 % من غابة الامازون التي هي رئة العالم . ومن خلال المميزات المناخية نرى ان المنطقة طاردة للسكان ...

الخاتمة :