

**التاريخ :****الجزء الأول : (06 نقاط )**

1 - ما هو المجال الجغرافي للعالم الإسلامي، قدم أمثلة عن عدد الدول في كل مجموعة من المجموعات التالية:

(إفريقية ، الآسيوية، الأوروبية).

2 - شهدت منطقة جنوب شرق آسيا توسعا كبيرا للإسلام خلال القرن التاسع الميلادي.

قدم أمثلة لبعض هذه المناطق، وبين الطريقة التي دخل بها الإسلام إليها.

3 - دخلت عددا من الدول تحت الخلافة الإسلامية بطرق مختلفة . امل الجدول التالي لتبين ذلك.

المنطقة	تاريخ الانضمام	طريقة الانضمام
الشام		
الحجاز		
الجزائر		
ليبيا		

**الجزء الثاني :****السندات :**

1 - كانت الدولة العثمانية من وجهة النظر الدينية دولة إسلامية يحكمها سلطان مسلم، ويسود فيها الشرع الإسلامي، ونتيجة لفتوحاتها الواسعة في آسيا وأوروبا، وإفريقي دخلت في حوزتها شعوب ، وأمم تدين بمذاهب مختلفة ، وأصبح السكان والحالة هذه ينقسمون إلى فئتين ، مسلمين وأهل الذمة ....

2 - " كانت فلسفة الحكم العثماني تقوم على أساس ترك الأمور في الولايات على ما هي عليه دون ما تدخل من جانب الحكومة في حياة الناس، على أن يكون ذلك في إطار التبعية للسلطان العثماني.."

عبد العزيز نوار/ تاريخ العرب المعاصر

**التعليمة:**

من خلال السندات ومعلومات القبليّة .

أ- استخلص الفكرة الرئيسية من كل سند

ب- أبرز عناصر القوة في العالم الإسلامي في هذه الفترة

**الجغرافيا****الجزء الأول ( 06 نقاط )**

أجب على ما يلي :

1 - أذكر مكوّنات (أساسيات) الخريطة .

2 - عرف مفتاح الخريطة .

3 - إذا علمت أن المسافة بين تيزي وزو ومدينة عنابة 480 كلم في حين وجدت قياسها على الخريطة يساوي

5 سم .أوجد مقياس رسم هذه الخريطة.

4 - يبرز الجدول التالي مساهمة الصين في الإنتاج الزراعي العالمي

المحصول	القمح	الأرز	الذرة	الشاي	القطن	الصيد البحري
النسبة %	17%	32%	18%	24%	32%	32%

**التعليمة :**

\* مثل النسب بأعمدة تكرارية.

\*قدم ملاحظاتك عن الرسم (نسب مساهمة الصين في الإنتاج الزراعي العالمي).

**الجزء الثاني :****السند :**

" في عام 1973 تضاعف سعر البترول الخام أربع مرات ، بقرار من "منظمة الدول المنتجة والمصدرة

للبنترول " ثم وقعت أزمة ثانية عام 1979 حيث تضاعف سعر البترول الخام ب 19 مرة .وقد أدى ذلك إلى

ارتفاع مفاجئ للنفقات بالنسبة للدول التي تعتمد اقتصادياتها على البترول، مما غير مجرى نموها الاقتصادي

فوجدت مثلا دول أوروبا الشرقية نفسها مضطرة إلى التدين، مما زاد من حدة مشاكلها وصعوبة نموها.."

مجلة إفريقيا آسيا العدد 139

**التعليمة :**

\* ما هي طبيعة هذا النص ؟ ضع له عنوانا.

أذكر أمثلة عن مصادر الطاقة.

\* اشرح كيف تؤثر هذه الأزمات سلبا على الدول المستوردة مثل دول أوروبا الشرقية، وإيجابا على الدول

المنتجة والمصدرة مثل الجزائر.

التاريخ:

الجزء الأول (06 نقاط)

- 1- يمتد المجال الجغرافي للعالم الإسلامي من المحيط الهادي شرقا إلى الأطلسي غربا، ومن البحر المتوسط شمالا إلى جنوب إفريقيا الاستوائية جنوبا، ويشمل المجموعات التالية:
- الإفريقية: وتشمل 28 دولة، والآسيوية: وتشمل 25 دولة، الأوروبية: وتشمل دولتان
- 2- شهدت منطقة جنوب شرق آسيا توسعا كبيرا للإسلام خلال القرن التاسع الميلادي مثل اندونيسيا، وماليزيا، والهند... وقد نجح التجار والدعاة من المسلمين في نشر الإسلام عن طريق التجارة وحسن المعاملة والأمانة، والنزاهة وعن طريق الزواج

المنطقة	تاريخ الانضمام	طريقة الانضمام
الشام	1516	عسكريا
الحجاز	1517	سلميا
الجزائر	1518	استنجاد
ليبيا	1551	استنجاد

الجزء الثاني (04 نقاط)

- 1- تشير الفقرة الأولى إلى حرية التعايش بين الأديان، في حين تشير الثانية إلى النظام اللامركزي في الحكم، حيث يترك للولاة حرية التصرف في ولاياتهم.
- ب- عناصر القوة في العالم الإسلامي:
- اتساع المجال الجغرافي، ووفرة الثروات والموارد الطبيعية
  - التسامح الديني والمذهبي وحرية العبادة
  - تنوع النشاط الثقافي بتنوع القوميات والطوائف والشعوب

الجغرافيا:

الجزء الأول (06 نقاط)

مكونات أو أساسيات الخريطة هي:

الإطار - العنوان - الاتجاه - المفتاح - المقياس

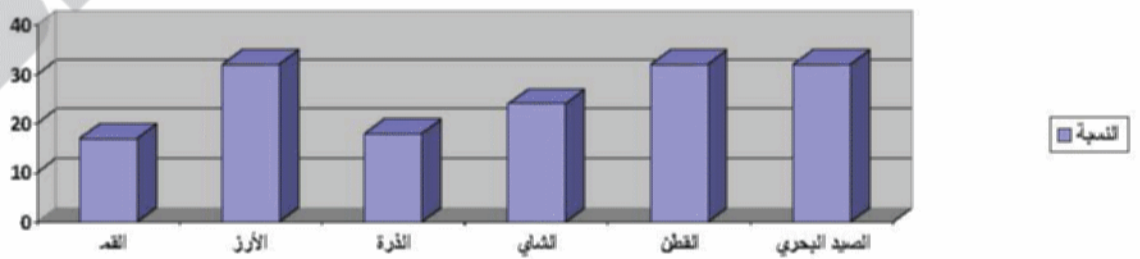
2- مفتاح الخريطة:

هو عبارة عن رموز وألوان تعكس محتوى الخريطة (مختلف المظاهر كالمناجم والحقول والمساحات الزراعية وغيرها)

3- مقياس رسم الخريطة: عبارة عن النسبة بين المسافة على الخريطة وما يقابلها على الطبيعة

فهو إذن =  $\frac{9600000}{1} = \frac{96}{1} = \frac{480}{5}$ 

4- رسم بياني يبين مساهمة الصين في الإنتاج الزراعي العالمي



1. التعليق:

تساهم الصين بنسب مرتفعة في الإنتاج الغذائي العالمي وخاصة الحبوب المعاشية الرئيسية (القمح والأرز والذرة) كما تساهم بقوة في المنتجات الزراعية التجارية الشاي والقطن) وتأتي في المقدمة ضمن الدول المنتجة للصيد البحري.

الجزء الثاني:

\* نص اقتصادي على شكل مقال صحفي يمكن أن يحمل عنوان أزمة الطاقة

\* ومصادر الطاقة عديدة مناه ما هو غير متجدد مثل الفحم والبتروال والغاز الطبيعي.

ومنه ما هو متجدد مثل الطاقة الشمسية والمائية وطاقة لرياح ...

\* تؤثر أزمة الطاقة - بسبب الارتفاع المفاجئ لأسعارها - سلبا على الدول المستوردة، حيث ترتفع نفقاتها، ويؤدي

ذلك إلى عجز في ميزانياتها، فتتعطل مشاريعها التنموية وترتفع البطالة ويزيد الفقر.

وعكس ذلك نقوله عن الدول المستوردة إلى تزداد مداخيلها، وتزدهر مشاريع التنمية فيها ويرتفع الدخل

الوطني والفردي.