

التاريخ :

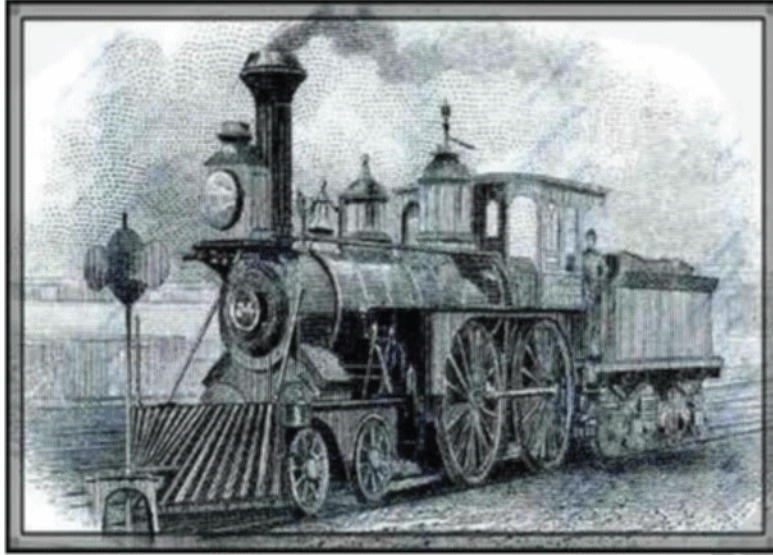
الجزء الأول : (06 نقاط )

أجب على الأسئلة التالية :

- 1 - ما الفرق بين الرأسمالية والاشتراكية
- 2 - عرف النهضة الأوروبية، وأذكر شخصيتين من روادها
- 3 - ما المقصود بالكشوف الجغرافية . لخص نتائجها

الجزء الثاني (04 نقاط )

السندات:



- 1 - القطار البخاري
- 2 - " .. لقد كان لاختراع الآلة البخارية الأثر الكبير على الحياة الاقتصادية بقطاعاتها الثلاثة فتراجعت المعامل الحرفية الصغيرة ، والصناعات المنزلية لتحل محلها المصانع الكبرى بآلاتها الجديدة وحجم عملها ..."

مجلة المعرفة

2004

التعليمة :

من خلال السندات وماد رست اكتب مقالا تاريخيا من 10 أسطر توضّح فيه النتائج التي أحدثتها الثورة الصناعية في أوروبا في القطاعات (الاقتصادية والاجتماعية والسياسية )

الجغرافيا :

الجزء الأول (06 ن):

- 1 - عرف بغابة الأمازون، وبين أهميتها الاقتصادية والإيكولوجية " البيئية "
- 2 - تتدرج النطاقات النباتية في الجبال حسب الموقع الفلكي للمكان، أرسم التدرج النباتي لجبل يقع في المنطقة المدارية الدافئة
- 3 - عرف الزلزال، ما مقياسه؟ - إملء الجدول التالي مقيما الأضرار التي يحدثها الزلزال حسب مقياس ريشر

الدرجة	1	4.5	5.5	7.5
تقييم الأضرار				

الجزء الثاني : (04 نقاط)

لقد لاحظت أثناء دراستك، أن البيئات الطبيعية تتنوع حسب المناطق الحرارية والجدول التالي يمثل محطة مناخية معينة.

الشهر	1	2	3	4	5	6	7	8	9	10	11	12
درجة الحرارة	09	10	11	14	22	19	20	23	23	20	18	13
كمية التساقط بالميليمتر	100	90	75	60	6	4	6	8	25	95	130	140

المطلوب :

- 1 - مثل كميات التساقط بمدرج تكراري
- 2 - مثل درجات الحرارة بمنحنى بياني
- 3 - استخلص من خلال الرسم نوع المناخ الذي تتميز به هذه المحطة المناخية، وشرح خصائصها



**التاريخ :**

**الجزء الأول :**

- 1 - بين الفرق بين الرأسمالية والاشتراكية  
الرأسمالية : نظام اقتصادي واجتماعي ظهر خلال القرن 19 بعد الثورة الصناعية في أوروبا، يقوم على الحرية الفردية والملكية الخاصة لوسائل الإنتاج.  
الاشتراكية : نظام اقتصادي واجتماعي ظهر عام 1917 على اثر الثورة البلشفية التي قادها لينين، ويقوم على الملكية العامة لوسائل الإنتاج، ويرمي إلى تحقيق العدالة الاجتماعية
- 2 - عرف النهضة الأوروبية، واذكر شخصيتين من روادها  
يطلق على النهضة البعث الجديد، فهي حركة فكرية وعلمية وفنية تجلت في إحياء التراث والفنون والآداب منذ القرن السادس عشر وأخرجت أوروبا من الوضعية السيئة التي كانت فيها. ومن روادها نذكر الشاعر دانتي، والعالم إسحاق نيوتن
- 3 - المقصود بالكشوف الجغرافية :  
هي رحلات استكشاف كبرى قام بها رحالة أوروبيين خلال القرن 15 ، مثل كريستوف كولومب وما جالان...

نتائج الاكتشافات الجغرافية:

- تطبيق ميداني للحقائق العلمية حول كروية الأرض
- إغراق السواحل الأوروبية بالمنتجات الآسيوية
- ظهور الأطماع الاستعمارية
- تطور تقنيات الملاحة البحرية

**الجزء الثاني :**

شهدت إنجلترا ثم أوروبا ثورة صناعية ابتداء من منتصف القرن الثامن عشر، وقد أحدثت تغييرا جذريا في مختلف وسائل الإنتاج.

ومن نتائجها ما يلي :

- أ - اقتصاديا :  
- ضخامة الإنتاج وتنوعه - زيادة الاستثمارات - نمو المبادلات واتساع مج الاتها - تطور وسائل النقل
- ب - اجتماعيا :  
- بروز طبقة عمالية تشتغل في ظروف صعبة ثم ظهور النقابات - زيادة سكان المدن ونموها بسبب النزوح الريفي - ارتفاع المستوى المعيشي والصحي
- ج - سياسيا :  
- ظهور النقابات العمالية - انتشار موجة التوسع الاستعماري  
- تطور التيارات الفكرية و ظهور المذاهب

**الجغرافيا :**

**الجزء الأول**

1 - غابة الأمازون:

تقع غابة الأمازون بالمنطقة الاستوائية، وتمتد على مساحة 5 مليون كم<sup>2</sup> ، منها 3.5 مليون كم<sup>2</sup> بالبرازيل، يجري بها نهر الأمازون ، وتنمو بها أشجار ضخمة مثل جوز الهند ونخيل الزيت والمطاط والأكاسيا والتيك... كما تنمو بها الحشائش المنسلقة تتوفر الأمازون على ثروة خشبية ومعدنية هامة، يأتي على رأسها معدن الحديد. يطلق على غابة الأمازون رئة العالم، لما تطلقه من كميات ضخمة من الأوكسجين اثناء عملية التمثيل الضوئي.

2 - تدرج النطاقات النباتية بالمنطقة المدارية :

الارتفاع	نوع النبات
5000	ثلج
4000	صخور
3000	مراعي جبلية
2000	حشائش السافانا
1000	مزرعات مدارية مثل البن والأرز
0	غابات كثيفة

3 - الزلزال :

هو عبارة عن هزات سريعة وقصيرة تنتاب قشرة الأرض،

قد تكون قوية أو ضعيفة، تقاس بجهاز

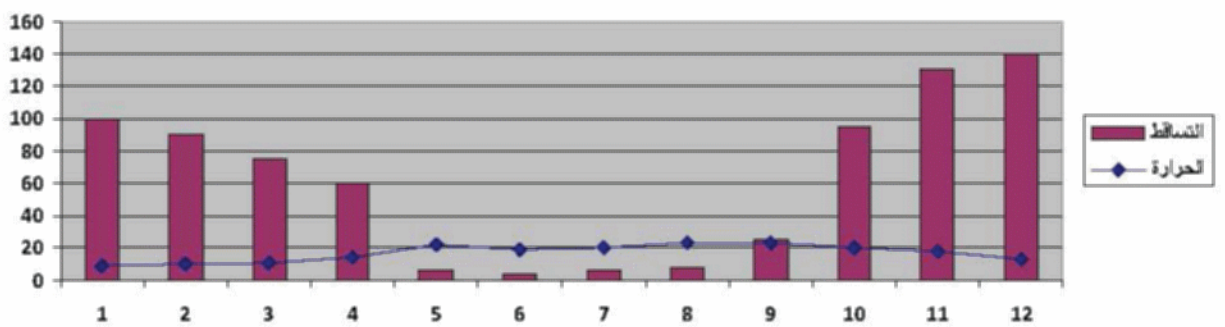
السيسموغراف

تقييم الأضرار التي يحدثها الزلزال حسب مقياس ريشر

الدرجة	1°	4.5°	5.5°	7.5°
تقييم الأضرار	هزة خفيفة لا تشعر بها	تسبب هلعا وخسائر خفيفة	تسبب ذعرا وخسائر في المباني	تسبب أضرارا جسيمة

**الجزء الثاني**

\* الرسم البياني يمثل محطة متوسطة



**الخصائص :**

- يسود المناطق المطلة على البحر المتوسط ووسط الشيلي وجنوب كاليفورنيا وجنوب غرب استراليا
- مناخه معتدل ممطر شاء وحر جاف صيفا وتعد مدينة الجزائر أحسن محطة ( 18 درجة و 750 ملم)
- من أهم أشجاره: الصنوبر والحوامض والزيتون وتتخللها الأحرش وزراعة الحبوب.