

التمرين 01

الجزء الأول

تبين الوثيقة التالية نتائج حقن كميات مختلفة من الأستروجين على كتلة الرحم لثلاث فئران بالغة مستأصلة المبايض مع العلم أن كتلة الرحم عند فأرة عادية وغير محقونة بالأستروجين هو 12 ملغ

الحيوان	الفأرة (1)	الفأرة (2)	الفأرة (3)
كمية الحقن اليوميًا (ng/ml)	0.005	0.01	0.1
كتلة الرحم (ملغ)	18	40	100

1 - أرسم منحني تغيرات كتلة الرحم بدلالة مقدار الحقن للأستروجين.

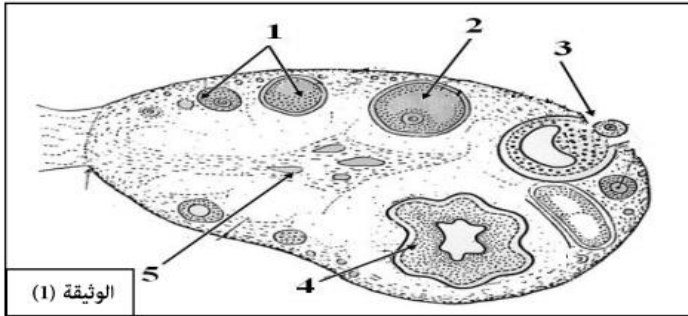
2 - ماذا تستنتج ؟

3 - ماذا يعتبر الرحم بالنسبة للمبيض.

4 - المبيض هو احد الغدد الصماء الموجودة في الجسم الذي يلقي بإفرازاته في الدم والتي ندعوها هرمونات.

أ - عرف الغدة الصماء.

ب - عرف الهرمون .



الوثيقة (1)

الجزء الثاني

1- تمثل الوثيقة (1) نتائج فحص مجهري لمقطع في

مبيض حيوان ثديي .

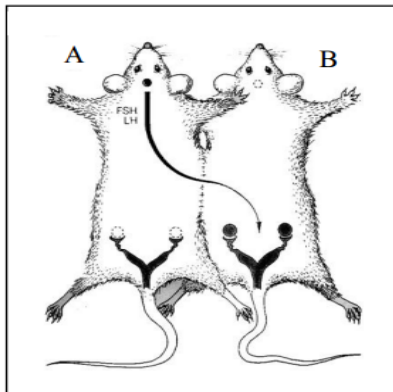
أ- تعرف على البيانات المرقمة.

ب- أين يتم إفراز هرمونات المبيض ؟

ج- حدد الأعضاء المتأثرة بهرمونات المبيض. وفيما

يتمثل تأثيرها .

د- علل تسمية المبيض بالغدة الصماء ؟



الوثيقة (2)

2- أ- تم تأمين ارتباطات دموية بين الفأرة (A) المستأصلة المبايض و الفأرة

(B) المستأصلة الفص الأمامي النخامي كما في الوثيقة (2) .

• الملاحظة: تطور المبيض والرحم للفأرة (B) و توقف نمو رحم الفأرة (A)

ب- حقنت الفأرة (B) بمستخلص الفص الأمامي للغدة النخامية أي هرموني:

FSH و LH.

• الملاحظة: عودة نمو المبيض و الرحم.

ج- تم تخريب منطقة تحت السريير البصري للفأرة (A) .

• الملاحظة: ضمور المبيض و رحم الفأرة (B).

- ما هي المعلومات التي تستخلصها من هذه التجارب ؟

3- لقد لوحظ عند المرأة في سن اليأس أو المستأصلة المبايض ارتفاع في نسبة

الهرمونات الجنسية

العصبية لتحت السريير البصري (GnRH).

- انطلاقا من (2) و (3) أنجز مخططا يوضح التأثير لتحت السريير البصري على الغدة النخامية و تأثير

هذه الأخيرة على الغدة التناسلية الأنثوية .

* 1 * رتب العبارة التالية :

التي تزيد من النشاط العضلي الرحمي - التي تفرز - المهبل- عند ضعف المشيمة في الأيام الأخيرة - و عند ملامسة رأس الجنين - التي تفرز - فتثير عضلات الرحم - تقل نسبة افراز- من الحمل - تثير الفص الخلفي للغدة النخامية - لإفراز - PRO - OCY - البروستغلندينات - الذي يحافظ على النشاط الرحمي - لطرد الجنين و لواقه.

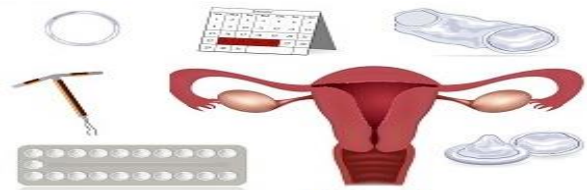
* 2 * عرف المصطلحات : الرضاعة - الحيض - ولادة - الثدي .

* الوضعية الإدماجة *

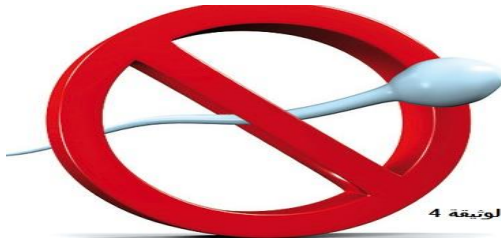
تعرف البشرية تطورات كثيرة في عديد من التخصصات العلمية نذكر منها التقدم الملحوظ في مجال البيولوجيا الذي تمكن من تحديد تقنيات متطورة تعمل على تثبيت سيرورة التكاثر.



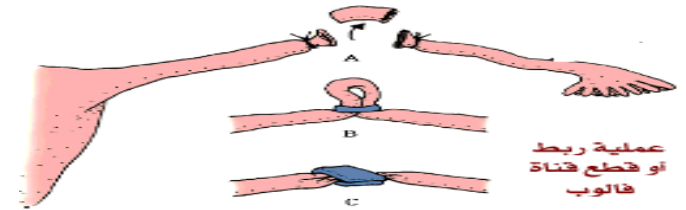
الوثيقة 2



الوثيقة 1



الوثيقة 4



الوثيقة 3



الوثيقة 5

☀ انطلاقا من الوثائق :

- 1- صنف التقنيات الحديثة المستعملة وأعط أمثلة لكل واحدة منها؟
- 2- اشرح واحدة منها .
- 3- ما هي مساوئ و محاسن التقنيات على مستوى الفرد و المجتمع ؟
- 4- أي الطريقة أقل ضررا في رأيك .

بالتوفيق ومعلقة سعيدة

♥ أستاذة المادة : ق. سارة ♥