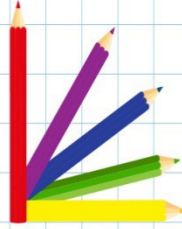




ECOLE SALIM



الجمهورية الجزائرية الديمقراطية الشعبية

وزارة التربية الوطنية

مؤسسة التربية و التعليم الخاصة **سليم**

ETABLISSEMENT PRIVE D'EDUCATION ET D'ENSEIGNEMENT SALIM



www.ets-salim.com



021 87 10 51



021 87 16 89



Hai Galloul - bordj el-bahri alger

رخصة فتح رقم 1088 بتاريخ 30 جانفي 2011

تحضيري- ابتدائي- متوسط - ثانوي

إعتماد رقم 67 بتاريخ 06 سبتمبر 2010

ماي 2018

المستوى: الثالثة ثانوي (تسيير واقتصاد) 3ASGE

المدة: 03 سا 00

امتحان بكالوريا تجريبي في مادة الإقتصاد والمناجمت

الموضوع الثاني:

الجزء الأول (08) نقاط:

السؤال الأول:

- أذكر أنظمة الصرف (مع الشرح)؟
- ما هي أهداف الصرف؟

السؤال الثاني:

- حدد العوامل المؤثرة في العرض؟

السؤال الثالث:

- عرف البطالة؟
- أذكر أنواعها (بدون شرح)؟

الجزء الثاني (06) نقاط:

السند:

...بعد سنوات من الانتظار تدخل خدمة الدفع الالكتروني بداية من الثلاثاء حيز التنفيذ حيث سيتمكن كل جزائري يمتلك حسابا بنكيا، من استعمال البطاقة الالكترونية في 9 قطاعات خدمتية وتجارية على غرار دفع فواتير المياه و الكهرباء، أو شراء تذكرة على متن الخطوط الجوية سواء باستعمال الحواسيب أم الهواتف النقالة الذكية.

....جريدة الشروق اليومي

الثلاثاء 2012/10/02

الصفحة 2/1

حي قعلول - برج البحري - الجزائر

Web site : [www.ets-salim.com](http://www.ets-salim.com) / Fax 023.94.83.37 : الفاكس : Tel : 0560.94.88.02/05.60.91.22.41/05.60.94.88.05 ☎

من خلال السند أعلاه أجب على ما يلي:

- عرف النقود؟

- في مخطط أذكر مكونات النظام المصرفي مع شرح بسيط؟

- يوجد أشكال متعددة من النقود أذكرها؟ مع تحديد نوع النقود المشار إليه في السند اشرحه بصفة خاصة.

### الجزء الثالث (06) نقاط:

#### الوضعية

- إليك الميزانية التقديرية التالية للمبالغ المتوقع الحصول عليها من المبيعات و المشتريات لإحدى الشركات:

البيان	N/09	N/10	N/11	N/12	N+1/01	N+1/02	المجموع
رصيد المدينون	10000						10000
التحصيلات من المبيعات							
70%	7000	14000	14000	21000	17500	14000	87500
30%		3000	6000	6000	9000	7500	31500
مجموع التحصيلات	17000	17000	20000	27000	26500	21500	129000

البيان	N/09	N/10	N/11	N/12	N+1/01	N+1/02	المجموع
رصيد الدائنون	8000						8000
التحصيلات من المشتريات							
60%	3000	6000	7200	12000	9000	6000	43200
40%		2000	4000	4800	8000	6000	24800
مجموع المدفوعات	11000	8000	11200	16800	17000	12000	76000

#### المطلوب:

- ما هو الأسلوب الرقابي الذي استعملته هذه الشركة - علل إجابتك -؟

- أذكر باقي الأساليب الرقابية؟

- أذكر خصائص عملية الرقابة؟

## الحل:

### الموضوع الثاني:

#### الجزء الأول:

- أنظمة الصرف:
  - نظام الصرف الثابت: تتدخل السلطة النقدية بربط قيمة العملة الوطنية بعملة أجنبية واحدة
  - نظام الصرف المرن: لا تتدخل السلطة النقدية لتحديد قيمة العملة الأجنبية في سوق حسب العرض والطلب على العملة في سوق الصرف.
- #### العوامل المؤثرة في العرض
- سعر السلعة.
  - أسعار السلع المنافسة.
  - أسعار عوامل الإنتاج.
  - توقعات المنتجين.
- #### تعريف البطالة: حسب المكتب الدولي للعمل فإن الشخص البطال هو كل شخص يقدر على العمل يبحث عنه ويرغب فيه ويقبله عند مستوى الأجر السائد لكن دون جدوى.

#### أنواع البطالة:

- البطالة الدورية.

- البطالة الهيكلية.

- البطالة التقنية.

- البطالة الجزئية.

#### الجزء الثاني:

- تعريف نقود: هي كل ما تفعله النقود هي كل وسيط للتبادل وأن يقوم بوظائف النقود.

#### مكونات النظام المصرفي:

البنك المركزي، البنوك التجارية، البنوك المتخصصة، المؤسسات المالية.

## أشكال النقود:

- النقود: النقود الورقية الكاملة والنقود المعدنية الكاملة المساعدة هي نقود قانونية إجرامية.
- النقود المصرفية الخطية
- النقود الإلكترونية: هي أرصدة نقدية مسبقة الدفع ومسجلة في وسائط إلكترونية تسمح بالتمويل عن بعد.
- النقود المشار إليها في السند هي النقود الإلكترونية.

## الجزء الثالث:

- الأسلوب الرقابي الذي استعملته المؤسسة هو الميزانية التقديرية.
- الميزانية التقديرية: هي تعبير رقمي وكمي عن الأهداف و النتائج المتوقعة للمؤسسة حيث تتم عملية الرقابة عن طريق المقارنة بين ما أنجزه فعلا وما هو مسجل في الميزانية التقديرية.
- الملاحظات الشخصية: تتم من طرف المشرفين المباشرين.
- النسب المالية: هي التي تستخدم في قياس الأداء أهمها نسب الهيكلية، نسب السيولة، نسب النشاط، نسب المرد ودية.
- خصائص الرقابة:
  - أن تكون المعلومات المقدمة خالية من الأخطاء.
  - أن تكون المعلومات المقدمة واضحة لاتخاذ القرار في أسرع وقت.
  - أن تكون عملية الرقابة مرنة.
  - أن يتصف النظام الرقابي بالاقتصاد بالتكاليف.